

URGENTIE IN BEELD



In 10 jaar groeit het aantal 65-plussers met 20%
De vergrijzing in Zeeland versnelt. Meer mensen zullen palliatieve zorg nodig hebben, vaak met meerdere aandoeningen tegelijk.



60% van de mensen overlijdt niet op de plek die ze wensen
Voor veel mensen is dat het ziekenhuis, terwijl ze liever thuis of in een hospice zouden sterven. Dit wijst op een gebrek aan regie en afstemming in de laatste levensfase.



In 1 op de 3 trajecten ontbreekt proactieve zorgplanning (ACP)
Wensen en keuzes van patiënten worden te laat besproken, wat leidt tot zorg die niet past bij wat iemand écht wil.

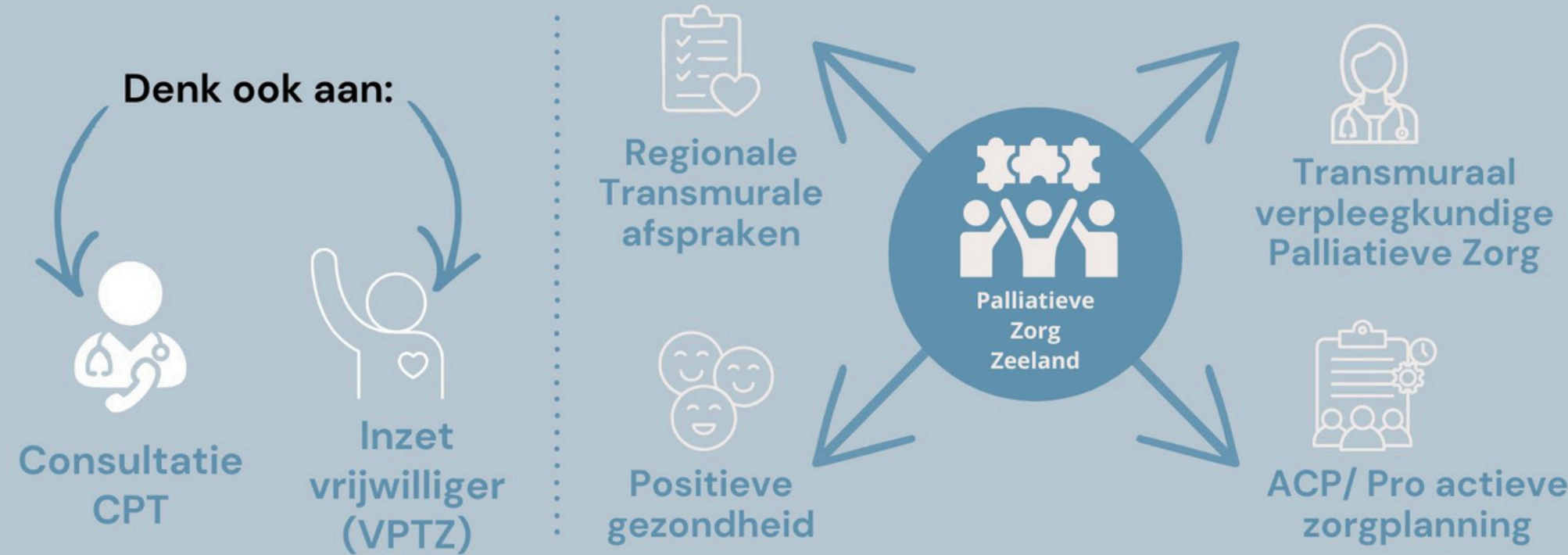


De overdracht tussen eerste en tweede lijn blijft moeizaam
Structurele knelpunten zorgen voor dubbel werk, misverstanden en risico op vermijdbare ziekenhuisopnames.

Conclusie: Patiënten komen te laat in beeld, wat leidt tot crisissituaties, hogere druk & minder kwaliteit. Zonder een gezamenlijke aanpak lopen we vast.

KERN VAN HET PROJECT:

Doel: Palliatieve zorg beter planbaar, tijdig en afgestemd maken via:



MEERWAARDE TRANSMURAAL VERPLEEGKUNDIGE PALLIATIEVE ZORG:



Patienten en naasten:

- Tijdige begeleiding en voorkómen van crisissituaties
- Eén vast aanspreekpunt
- Persoonsgerichte zorg door inzet Positieve Gezondheid
- Minder onnodige ziekenhuisbezoeken



Zorgprofessionals:

- Heldere afstemming tussen huisarts, specialist, wijkteam
- Minder spoedvragen en crisisopnames
- Betere overdrachten en rolhelderheid



Organisatie & regio:

- Efficiëntere inzet wijkverpleging
- Betere planbaarheid en minder werkdruk
- Versterkte regionale samenwerking en positie
- Lagere totale zorgkosten

GEWENSTE RESULTATEN:



Regionaal gedragen RTA's



Daling ongeplande zorg en ziekenhuisopnames.



Uniform profiel + positionering transmuraal palliatief verpleegkundige.



Tijdige ACP standaard onderdeel van KernGezond-werkwijze.



Structurele toepassing van Positieve Gezondheid.



Continuïteit van zorg en hogere tevredenheid.



Konnekt Zeeland
Palliatieve zorg

kern
gezond